

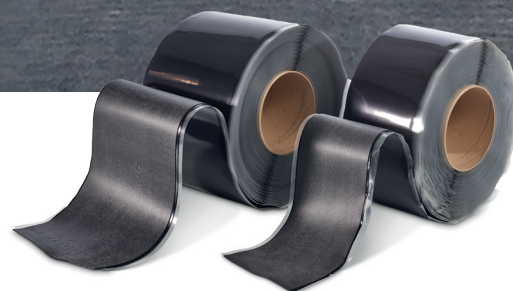
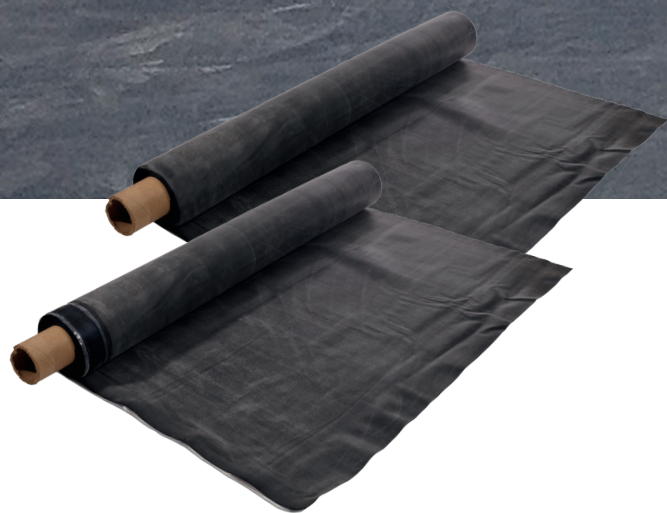
SURE-SEAL®

Catalogue

Membrane d'étanchéité EPDM

TOITURE PLATE

Membrane EPDM disponible dans
de nombreux formats et en longueur à la découpe.



VM BUILDING
SOLUTIONS

Membrane



Sure-Seal® PRETAPE

1,2 mm
3,05 m x 30,05 m
Code article : E103
Conditionnement : 93,025 m²

1,5 mm
3,05 m x 30,05 m
Code article : E99
Conditionnement : 93,025 m²

Sure-Seal® / Sure-Seal® Kleen

Largeur :	Longueur :	Conditionnement :	Code article :	
			ép 1,2 mm	ép 1,5 mm
2,28 m	30,5 m	69,54 m²	E89	
3,05 m		93,025 m²	E90-KLEEN	E33-KLEEN
3,9 m		118,95 m²	E40-S/PLIS	
4,57 m		139,385 m²	E41	E34
5,08 m		154,94 m²	E50	E46-S/PLIS
6,10 m		186,05 m²	E28	E57
7,62 m		232,41 m²	E23	
9,15 m		279,075 m²	E29	E58
12,20 m		372,1 m²	E63	E47
15,25 m		465,12 m²	E51	E82



Toutes les largeurs en 1,2 mm (sauf 3,9m) sont disponibles en longueur à la découpe

Les largeurs 3,05 m / 6,01 m / 9,15 m / 12,20 m et 15,25 m pour l'épaisseur 1,5mm sont disponibles en longueur à la découpe

Se rapprocher de votre distributeur.

Encollage

OPTION 1



Bonding adhesive 90-8-30A

18,9 L
Code article : E87
Conditionnement : 1Pce
Utilisation : 26,5 m²/cuve



Porte-rouleau + rouleau jetable à colle

22 cm

*Pour plus de détails, se référer à Outillage

OPTION 2



Sure-Seal Spray fix

10 L
Code article : E57406
Conditionnement : 1Pce
Utilisation : 23 m²/cuve



Cuve à pression

Code article : E513
Conditionnement : 1Pce



Porte-rouleau + rouleau jetable à colle

22 cm

OPTION 3



Sure-Seal Easy spray fix

22,10 L
Code article : E106
Conditionnement : 1Pce
Utilisation : 27 m²/bonbonne



Tuyau pour pistolet

Code article : E56675
Conditionnement : 1Pce



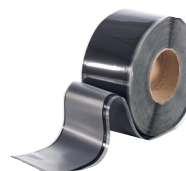
Pistolet spray tank (sans rallonge)

Code article : E56672
Conditionnement : 1Pce

Pistolet spray tank (extension 60 cm)

Code article : E56673
Conditionnement : 1Pce

Coins intérieurs et extérieurs + détails



PS flashing polyback

15 cm x 30,5 m
Code article : E118
Conditionnement : 30,5 m



HP250 Primer**

3,78 L
Code article : E6119
Conditionnement : 3,78 L
Utilisation : 189 m de joint



Mastic EPDM

600 ml
Code article : E6122
Conditionnement : 12Pces
Utilisation : 8 m
310 ml
Code article : E116
Conditionnement : 12Pces
Utilisation : 4 m

* En cas de réparation ou pour le traitement de certaines finitions, un PS flashing poly de 30 cm x 15,25 m est également disponible (Code : E107)

Joint longitudinal

OPTION 1 : avec la bande PRETAPE de la membrane



Sure-Seal® PRETAPE



HP250 Primer**

3,78 L
Code article : E6119
Conditionnement : 3,78 L
Utilisation : 189 m de joint

OPTION 2 : pour la membrane non PRETAPE

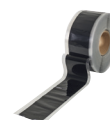


Sure-Seal® / Sure-Seal® Kleen



HP250 Primer**

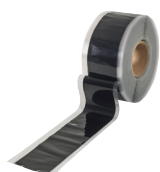
3,78 L
Code article : E6119
Conditionnement : 3,78 L
Utilisation : 189 m de joint



SecurTAPE polyback

7,5 cm x 30,5 m
Code article : E169
Conditionnement : 30,5 m

Joint transversaux



SecurTAPE polyback

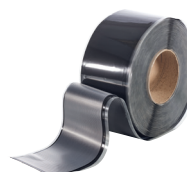
7,5 cm x 30,5 m
Code article : E169
Conditionnement : 30,5 m



HP250 Primer**

3,78 L
Code article : E6119
Conditionnement : 3,78 L
Utilisation : 189 m de joint

Joint en T



PS flashing polyback

15 cm x 30,5 m
Code article : E118
Conditionnement : 30,5 m



HP250 Primer**

3,78 L
Code article : E6119
Conditionnement : 3,78 L
Utilisation : 189 m de joint



Mastic EPDM

600 ml
Code article : E6122
Conditionnement : 12Pces
Utilisation : 8 m
310 ml
Code article : E116
Conditionnement : 12Pces
Utilisation : 4 m

Eaux pluviales / Émergences



Plaquettes de fixation

Code article : E6560
Conditionnement : 1Bte (500 Pces)



HP250 Primer**

3,78 L
Code article : E6119
Conditionnement : 3,78 L
Utilisation : 189 m de joint



Mastic EPDM

600 ml
Code article : E6122
Conditionnement : 12Pces
Utilisation : 8 m
310 ml
Code article : E116
Conditionnement : 12Pces
Utilisation : 4 m



Avaloirs

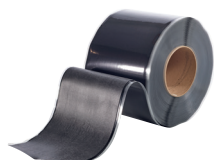
	Code article :	Conditionnement :
AVALOIR EU-EPDM D63 MM 600 MM	E906	1Pce
AVALOIR EU-EPDM D75 MM 600 MM	E1134	1Pce
AVALOIR EU-EPDM D90 MM 600 MM	E1136	1Pce
AVALOIR EU-EPDM D110 MM 600 MM	E6338	1Pce
AVALOIR EU-EPDM D125 MM 600 MM	E6339	1Pce
AVALOIR EU-EPDM D140 MM 600 MM	E1089	1Pce
AVALOIR EU-EPDM D160 MM 600 MM	E1142	1Pce
AVALOIR EU-EPDM D200 MM 600 MM	E974	1Pce
AVALOIR RECT EU-EPDM 80X60 MM 90° 600 MM	E1026	1Pce
AVALOIR RECT EU-EPDM 100X60 MM 90° 600 MM	E1426	1Pce

PS Pipe seal*

Diamètre : 1,2 à 5,7 cm
Code article : E38123
Conditionnement : 1Pce
Diamètre : 2,5 à 15 cm
Code article : E6126
Conditionnement : 1Pce

* L'utilisation du mastic EPDM n'est pas nécessaire pour le Pipe seal.

Acrotères avec finition Profil de rives



PS Cover poly

15 cm x 30,5 m
Code article : E6124
Conditionnement : 30,5 m



Mastic EPDM

600 ml
Code article : E6122
Conditionnement : 12Pces
Utilisation : 8 m
310 ml
Code article : E116
Conditionnement : 12Pces
Utilisation : 4 m



HP250 Primer**

3,78 L
Code article : E6119
Conditionnement : 3,78 L
Utilisation : 189 m de joint

Outils



Avec un dérouleur vous pouvez facilement gérer les rouleaux EPDM et les couper sur mesure.



Ciseaux Teflon 25 cm
Code article : E60377
Conditionnement : 1Pce



Rouleau ergonomique 4 cm
Code article : E509
Conditionnement : 1Pce



Rouleau joint en T
Code article : E804
Conditionnement : 1Pce



Porte-rouleau

11 cm
Code article : E6202
Conditionnement : 1Pce



Rouleau jetable à colle

11 cm
Code article : E379
Conditionnement : 1Pce

22 cm
Code article : E6203
Conditionnement : 1Pce

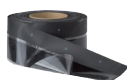


Pistolet masticage pour cartouche 600 ml
Code article : E806
Conditionnement : 1Pce



Pinceau carré
Code article : E6201
Conditionnement : 1Pce

Fixations périphériques



PS RUSS Strip Polyback

15 cm x 30,5 m
Code article : E6125
Conditionnement : 30,5 m



Plaquettes de fixation

Code article : E6560
Conditionnement : 1Bte



HP250 Primer**

3,78 L
Code article : E6119
Conditionnement : 3,78 L
Utilisation : 189 m de joint

Cuve à pression



Cuve à pression

Code article : E513
Conditionnement : 1Pce



Contact cleaner*

10 L
Code article : E5480
Conditionnement : 10 L



Weathered membrane cleaner

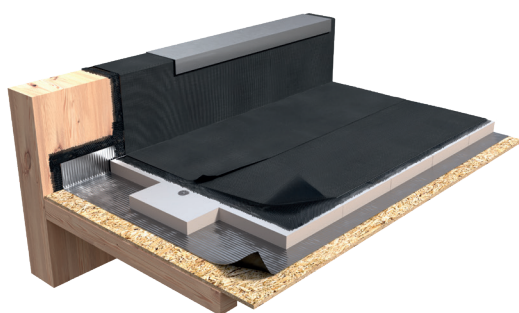
18,9 L
Code article : E6030
Conditionnement : 18,9 L

* S'utilise pour le nettoyage de la cuve et des outils

Mise en oeuvre

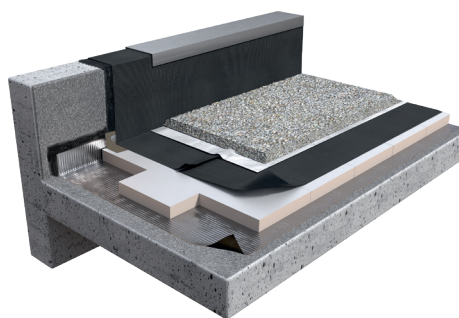
La membrane Sure-Seal se met en œuvre sur supports bois et panneaux à base de bois, supports en maçonnerie et dalle de béton cellulaire.

Elle se pose :



Doc de référence : DTA 5.2/19-2644_V2
- Carlisle Syntec collé à froid.

En adhérence totale avec un encollage à froid via une colle de contact qui se pose à la fois sur le support et sur la sous-face de la membrane.



Doc de référence : Cahier des Clauses
Techniques (CCT) Membranes EPDM Carlisle.

En indépendance sous lestage via protection lourde assurant le maintien de la membrane (dalles béton, granulats, végétalisation).

L'interposition d'un écran anti-poinçonnements de 300 g/m² (E122) est nécessaire en fonction de la protection lourde sélectionnée.

L'utilisation d'un pare-vapeur est obligatoire sous isolant pour les supports bois et béton
Pour un support TAN, en fonction de l'hygrométrie, se référer au paragraphe 5.3, de l'amendement P1-1/A1 du DTU 43.3..

VM Building Solutions propose des pare-vapeurs pour faire barrière à la vapeur d'eau et garantir la bonne durée de vie de l'isolant (E5343 et E1894).
Une gamme complète de produits complémentaires est également disponible.

Pour vous accompagner tout au long de votre projet, n'hésitez pas à contacter les équipes VM Building Solutions.

Formez-vous gratuitement à l'EPDM

Inscrivez-vous en ligne :

